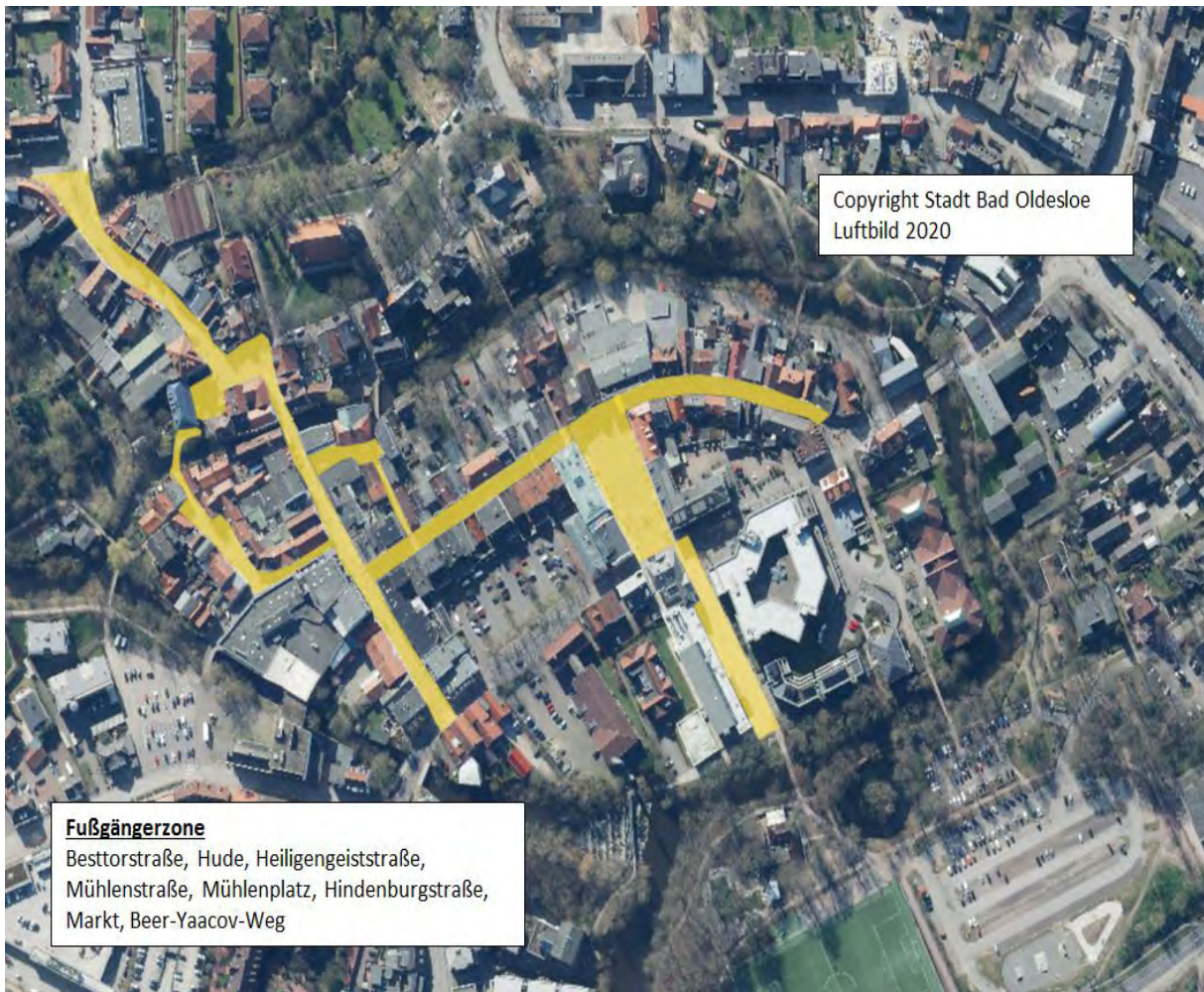


**Auf dem Gebiet der Stadt Bad Oldesloe**

Gebiet: Die Fußgängerzone (Besttorstraße, Hude, Heiligengeiststraße, Mühlenstraße, Mühlenplatz, Hindenburgstraße, Markt) und den Beer-Yacoov-Weg

Montag	Dienstag	Mittwoch	Donnerstag	Freitag	Samstag	Sonntag
06:00 – 18:00 Uhr	06:00 – 18:00 Uhr	06:00 – 18:00 Uhr	06:00 – 18:00 Uhr	06:00 – 18:00 Uhr	06:00 – 18:00 Uhr	06:00 – 18:00 Uhr





**Auf dem Gebiet der Stadt Ahrensburg**

Gebiet:

- Große Straße vom Rondeel bis zur Kreuzung Doppeleiche inklusive Kohschietstraßen
- Manhagener Allee vom Rondeel bis zur Eisenbahnunterführung
- Hagener Allee vom Rondeel bis zum Übergang Bahnhofstraße
- Hamburger Straße vom Rondeel bis zur Kreuzung Woldenhorn
- Rondeel
- Rathausplatz nebst Arkaden/ Nebenflächen
- Rathausstraße
- Verbindung Rathausplatz zur Klaus-Groth-Straße
- Klaus-Groth-Straße, beginnend Manfred-Samusch-Straße bis zur Großen-Straße

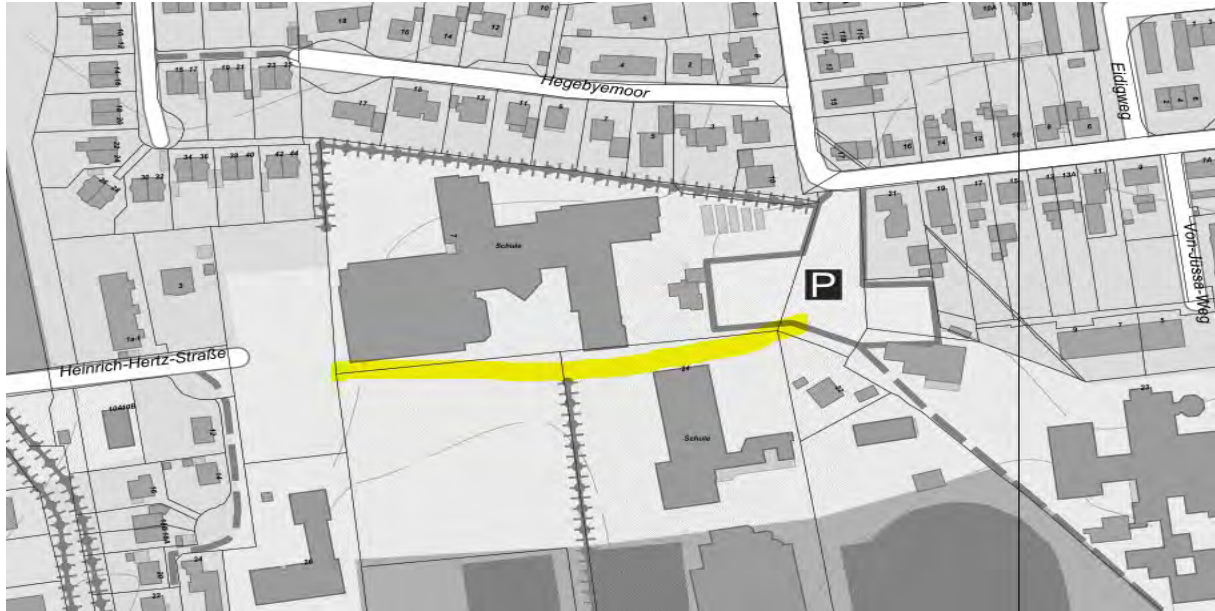
Montag	Dienstag	Mittwoch	Donnerstag	Freitag	Samstag	Sonntag
08:00 – 19:00 Uhr	08:00 – 19:00 Uhr	08:00 – 19:00 Uhr	08:00 – 19:00 Uhr	08:00 – 19:00 Uhr	08:00 – 19:00 Uhr	



**Auf dem Gebiet der Gemeinde Trittau**

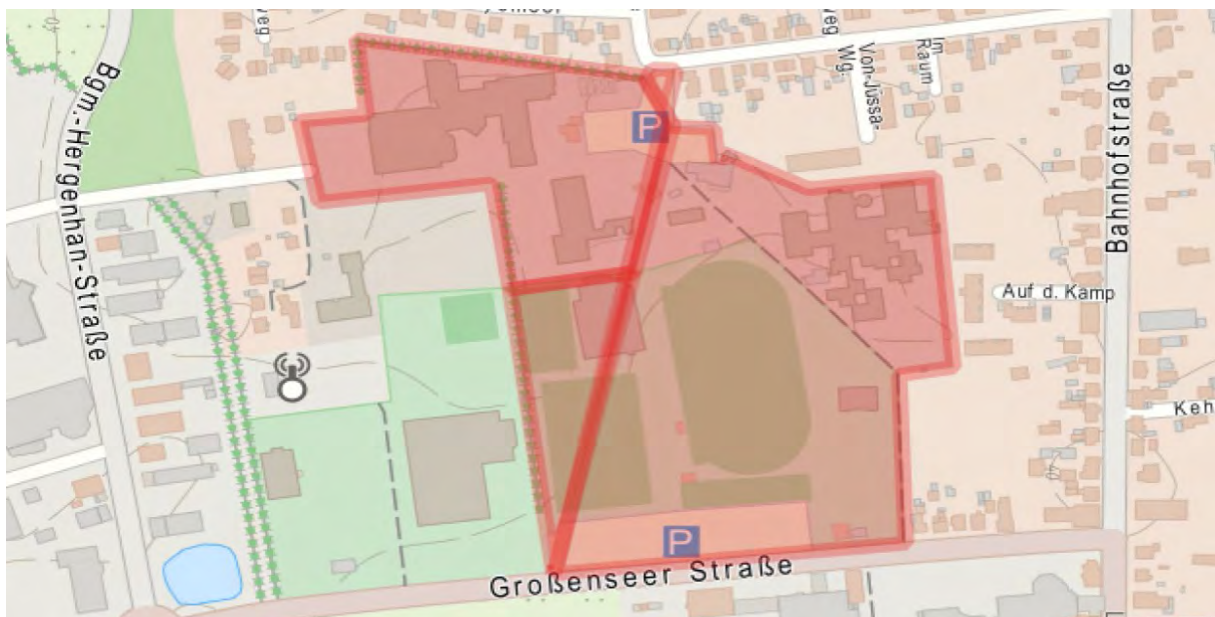
Gebiet: Weg zwischen dem Gymnasium und der Mühlau-Schule

Montag	Dienstag	Mittwoch	Donnerstag	Freitag	Samstag	Sonntag
07:00 – 18:00 Uhr	07:00 – 18:00 Uhr	07:00 – 18:00 Uhr	07:00 – 18:00 Uhr	07:00 – 18:00 Uhr		



Gebiet: Auf der rot markierten Fläche des Schulzentrums zwischen den Straßen Im Raum, Gartenstraße, Heinrich-Hertz-Straße und Großenseer Straße

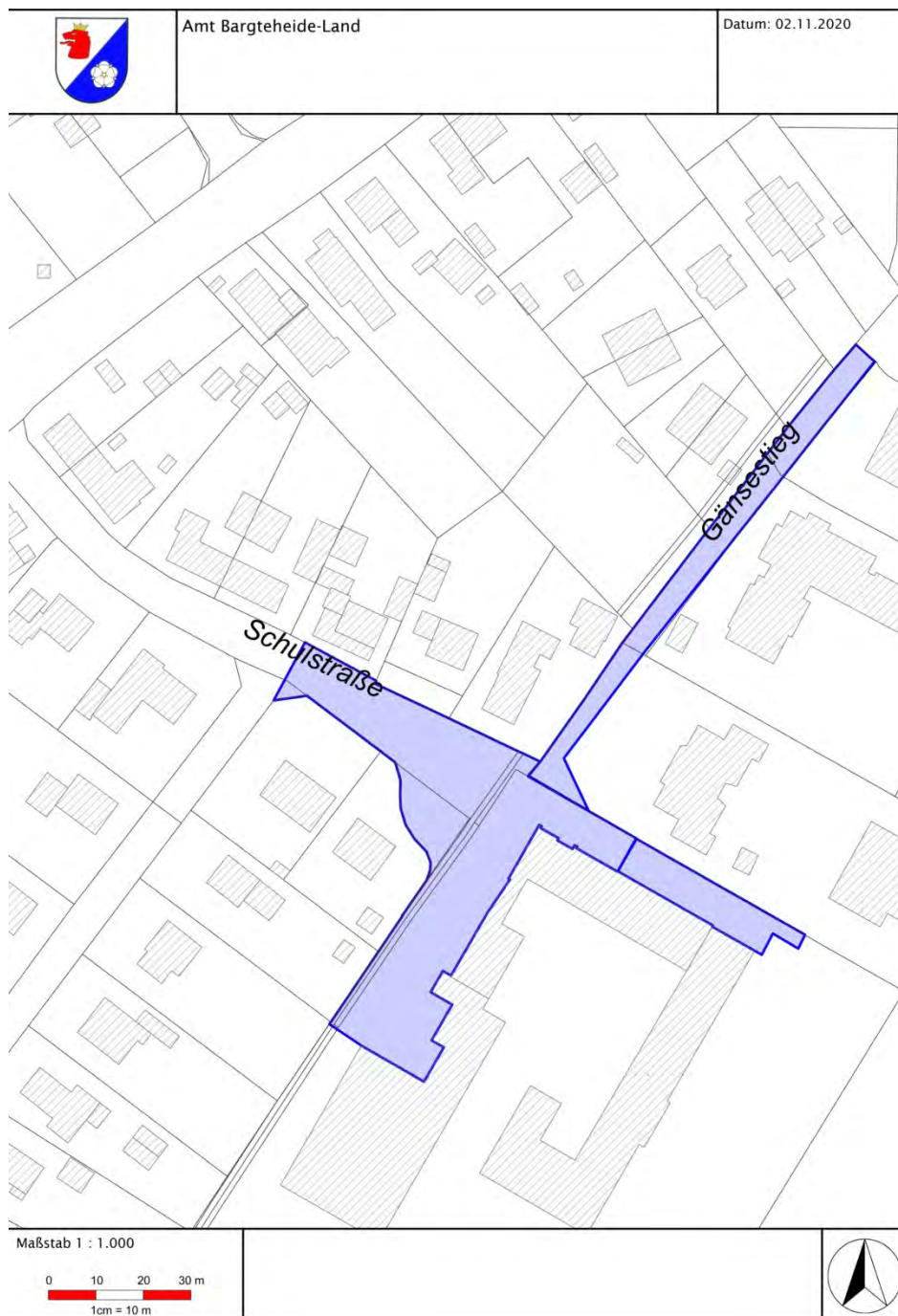
Montag	Dienstag	Mittwoch	Donnerstag	Freitag	Samstag	Sonntag
07:00 – 18:00 Uhr	07:00 – 18:00 Uhr	07:00 – 18:00 Uhr	07:00 – 18:00 Uhr	07:00 – 18:00 Uhr		



### Auf dem Gebiet der Gemeinde Bargfeld-Stegen

Gebiet: Schulstraße von der Einmündung im Kamp bis zum Haupteingang der Grundschule Alte Alster, von dort in südöstlicher Richtung weiter bis zum Ende des Schulgebäudes in Richtung Sportplatz/Haupteingang Krippe „Haus der Kinder“ bzw. vom Haupteingang der Grundschule in südwestlicher Richtung weiter bis zum Zugang zur Sporthalle, einschließlich des Parkplatzes vor dem Schulgebäude, sowie der Gänsestiege auf gesamter Länge von der Schulstraße bis zum Raiffeisenweg.

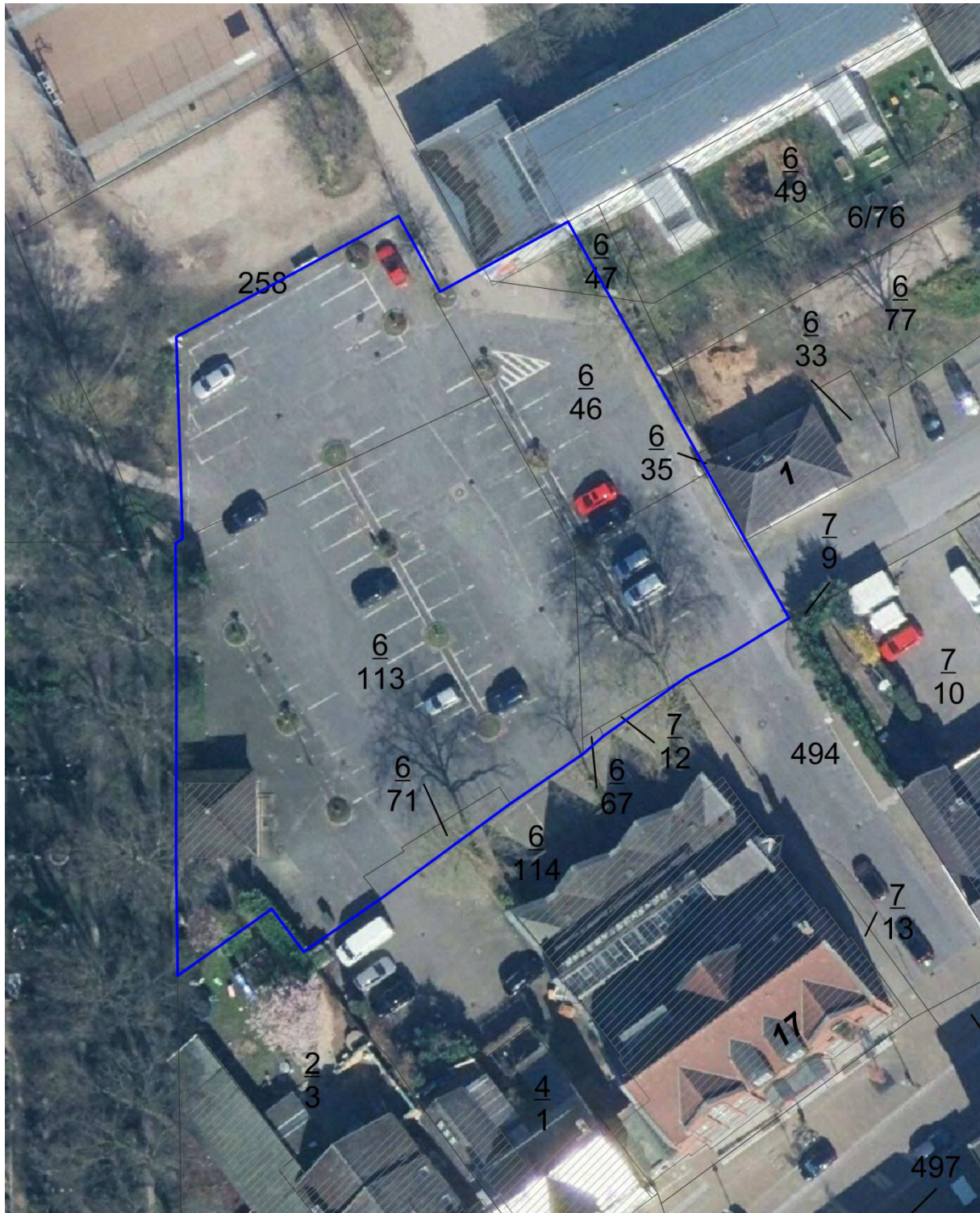
Montag	Dienstag	Mittwoch	Donnerstag	Freitag	Samstag	Sonntag
07:00 – 18:00 Uhr	07:00 – 18:00 Uhr	07:00 – 18:00 Uhr	07:00 – 18:00 Uhr	07:00 – 18:00 Uhr		



**Auf dem Gebiet der Stadt Reinfeld**

Gebiet: Marktplatz

Montag	Dienstag	Mittwoch	Donnerstag	Freitag	Samstag	Sonntag
06:00 – 18:00 Uhr	06:00 – 18:00 Uhr	06:00 – 18:00 Uhr	06:00 – 18:00 Uhr	06:00 – 18:00 Uhr		



**Auf dem Gebiet der Stadt Glinde**

Gebiet: Parkplatz Ortsmitte, Marktplatz, Passage

Montag	Dienstag	Mittwoch	Donnerstag	Freitag	Samstag	Sonntag
06:00 – 18:00 Uhr	06:00 – 18:00 Uhr	06:00 – 18:00 Uhr	06:00 – 18:00 Uhr	06:00 – 18:00 Uhr	06:00 – 18:00 Uhr	06:00 – 18:00 Uhr

